

# コンクリート・アスファルト舗装面洗浄剤

## 生分解性油洗浄剤ピセン401

タンカー油流出事故処理研究から生まれた油洗浄剤



静岡県富士市・食品工場ボイラータンク周り洗浄

油吸着マットで、前処理を  
してからピセンを使用



油吸着マットで処理できない箇所の  
最終洗浄剤としてピセンを使用します。

RoHS 規制規制試験有害物質は  
検出されませんでした

可溶化作用で油を  
微細化・分散させます。



PRTR 法非該当品

生分解度 72% DOC 試験  
(財) 日本食品分析センター試験

洗浄後の油二次汚染防止  
油の再凝固・再付着を防止します。

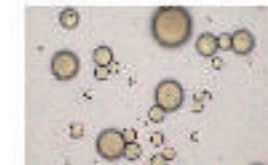
ピセン401は、油二次汚染防止目的として開発された商品です。

高い生分解性と極めて低い毒性の両面から環境汚染を最小限に抑え  
自然環境への優しさと人への優しさを追求し考えられた生分解性油洗浄剤です。



ピセン401

一般の洗浄剤



油汚れの顕微鏡拡大写真

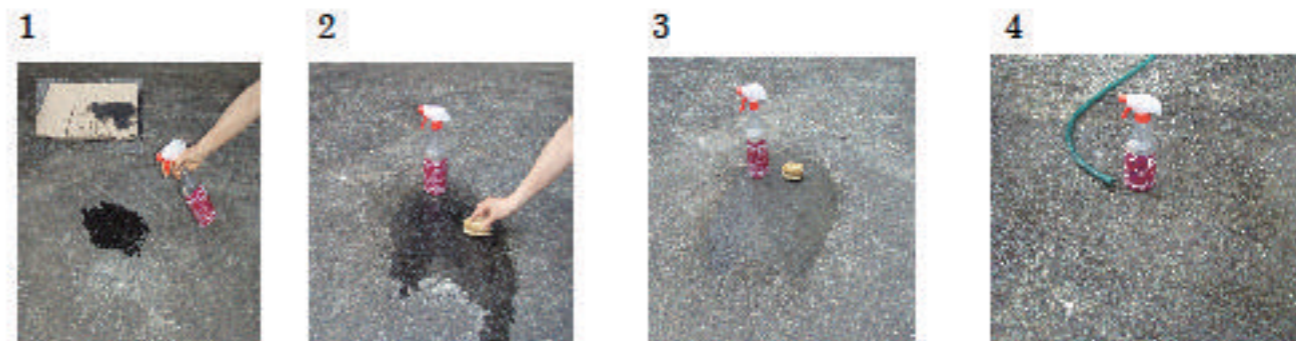
↑油汚れ

容量 18L キュービター 主成分 ポリオキシアルキレンラウリルエーテル

こんな所で、活躍しています

コンクリート・アスファルト舗装路面洗浄 建設機械工場床洗浄・自動車整備工場床洗浄  
建設機械油圧ホース破損時の油洗浄作業・工事現場油流出対策

### 洗浄使用方法



1 洗浄箇所にピセンを  
散布する。

2 たわし・デッキブラシでこする

3 洗浄残しがないか確認

4 水で洗浄する  
油分浮上がない事を確認して下さい

洗浄箇所の油を吸着マットで出来る限り回収してから本剤を御使用下さい。

基本10倍希釈 本剤1Lに水を加えて10Lにする。  
高圧洗浄機使用・基本25倍希釈 本剤1Lに水を加えて25Lにする。

いずれも汚れに応じて  
希釈を加減して下さい

### \*コンクリート・アスファルト舗装路面洗浄

本剤を使用箇所に散布しヤシ製ブラシで擦ってください

\*高圧洗浄機使用は25倍希釈液を擦るように吹き付けてください

\*部品洗浄 本剤をウエスに染み込ませ擦って下さい。

汚れがきつい場合は、漬け置き洗いが少し時間をおいて洗浄してください

注意事項・・・用途以外に使用しないでください責任は負えません。

変色する恐れのある物は試してから使用願います。

洗浄廃液は貯水槽に流してください。側溝・河川等に流す場合は市町村の指示を受けてください。  
万が一目に入った場合は、こすらずに流水でよく洗ってください。また誤って飲み込んだ場合は  
多量の水を飲ませて吐き出させ、いずれの場合も医師の処置を受けてください。本剤を使用する  
際は、保護具を着用してください。

お問い合わせ・ご購入先

 **アイニチ株式会社** 当社ホームページでも掲載中！  
www.e-aiwa.com

〒537-0002 大阪市東成区深江南2-4-7

TEL:06-6981-1661 / FAX:0120-177-304 (フリーダイヤル)