

■ゴミ圧縮事例 (減容効果)

雑ごみ圧縮前



雑ごみ圧縮後(約 1/10)



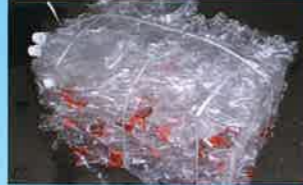
段ボール (約 1/10)



PPバンド (約 1/7)



ペットボトル (約 1/4)



フィルム類 (約 1/8)



■オプション



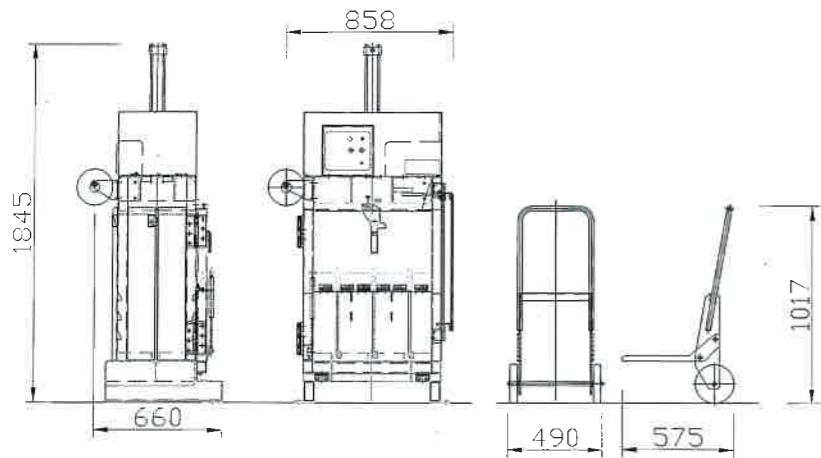
缶圧縮用アタッチメント
(2枚 1組)



一斗缶 (1/7) ペール缶 (1/7)



■図面



■機械仕様

項目	仕様
圧縮力	4t(約40KN)
本体サイズ WxDxH(mm)	858×660×1845
重量(本体・カート)	本体:320kg カート:15kg
圧縮槽内寸法	600×400×750
投入口寸法 WxH(mm)	610×360
圧縮物寸法 WxDxH(mm)	約600×400×200~500
圧縮物重量(フィルム類)	約5~20kg(比重による)
梱包結束(ヒモ掛け)	4本(縦3本×横1本)
サイクルタイム	約30秒
電源仕様	三相200V 1.2kw

小型圧縮減容機 POWER PRESS 40 パワープレス MORIYA



総販売元

モリヤ産業株式会社

〒536-0011 大阪市城東区放出西3-10-7

本社 TEL:06-6969-9835 名古屋営業所 TEL:052-238-1171
東京支店 TEL:03-5626-6131 姫路営業所 TEL:079-284-1171
大阪支店 TEL:06-6969-1171 松山営業所 TEL:089-905-0557
札幌営業所 TEL:011-598-8078 福岡営業所 TEL:092-414-9661

詳しくはこちらへ→<http://www.moriyas.co.jp/>



アイニチ株式会社

〒537-0002 大阪市東成区深江南2丁目4番7号
TEL:06(6981)1661 FAX:06(6981)4393

ちいさなボディーに“ギューツ”と詰まった高機能 小型圧縮減容機 パワープレス40

カート付きで、圧縮した梱包物を誰でも簡単・ラクラク搬送。



シンプルで分かりやすい操作スイッチ

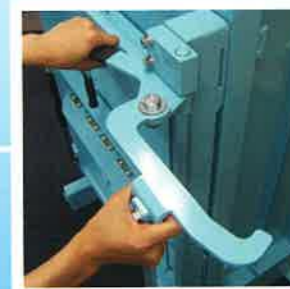


安全！簡単！便利な
ヒモ掛け梱包方式。
(扉を開けずに結束梱包)



クロスヒモ掛け

クロスヒモ掛けにより、
型崩れ及び復元しにくく
持ち運び易い梱包物に。



安全・確実・簡単に
ドアをロック。



投入しやすい大型投入口。
(W610×H360mm)



水抜き穴
(汚れても洗い易く、衛生管理にも最適)



水洗い

パワープレス 作業手順 ▶▶▶



①ヒモをセット
(初回及び交換時のみ)



②ヒモを溝に納める



③大扉を閉めロックする



④投入扉にて対象物投入



⑤圧縮ボタンで圧縮
スタート



⑥対象物追加投入・圧縮
(数回繰り返す)



⑦適量で梱包作業開始
(ヒモカット正面3本、横1本)



⑧圧縮キープモード
に切り換え



⑨自動圧縮キープ中
にヒモ結束



⑩梱包完了



⑪カートにより排出



⑫カートにて運搬