

**カン、ペットボトルから
ビニール類までマルチに圧縮!**

小型強力圧縮梱包機

CAN PRESSER

カン・プレッサー Pタイプ

- 対象物は飲料缶、ペットボトル、ビニール類、一斗缶、ペール缶、プラ容器、紙類、布類など。
- 高面圧(約11.5kgf/cm²以上)で、飲料缶・ペットボトルは約1/8に、ビニール類は約1/20に減容できます。
- 結束材は市販のPPひもが使用でき、経済的です。(カンの場合は結束不要)
- 圧縮梱包物は人手で持ち運べます。
- ボタン操作で安全・簡単です。
- 圧縮時に排出される残液は、受け皿にたまります。(2P型、5P型のみ)
- 搬出は2P型はバール使用、5P型はペダル式、6P型はシリンダ押し式です。
- 可動式です。(2P型、5P型のみ)



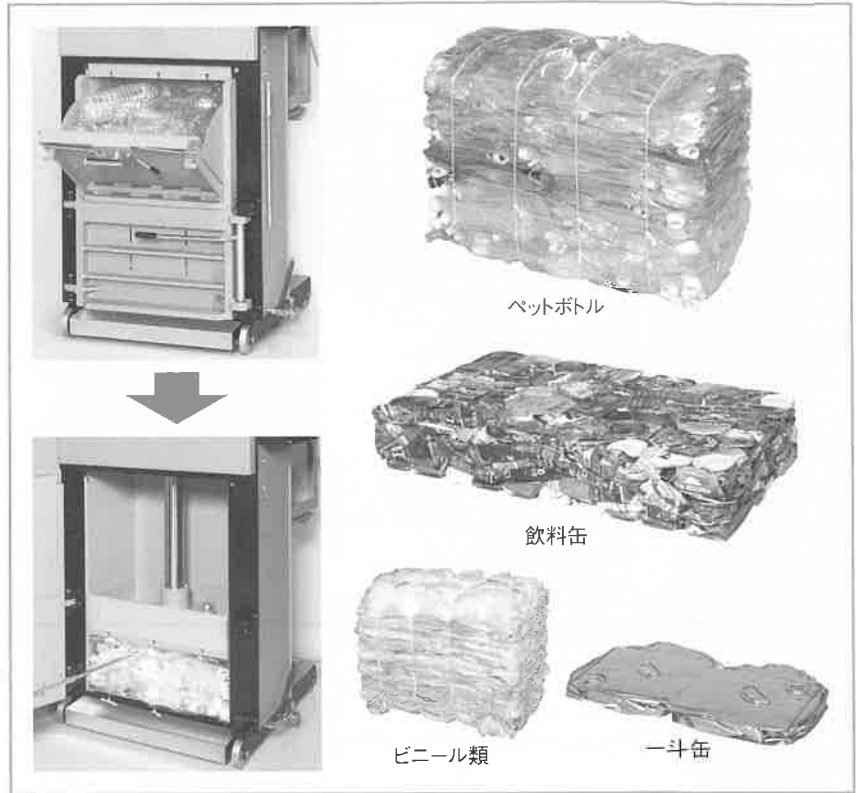
カンプレッサー-5P



カンプレッサー2P



カンプレッサー6P



機種名	カンプレッサー2P	カンプレッサー5P	カンプレッサー6P	
最大投入量	飲料缶約90ヶ(一斗缶1本)	飲料缶約250ヶ(一斗缶4本)	飲料缶約650ヶ(一斗缶8本)	
加圧力	109.9kN (11ton)	171.7kN (18ton)	323.1kN (33ton)	
サイクルタイム(無負荷時)	57秒(60Hz) / 68秒(50Hz)	45秒(60Hz) / 54秒(50Hz)	48秒(60Hz) / 58秒(50Hz)	
処理能力	アルミ缶	約30kg/h	約100kg/h	約170kg/h
	スチール缶	約85kg/h	約260kg/h	約505kg/h
	一斗缶	約50kg/h	約180kg/h	約215kg/h
	ペットボトル	約30kg/h	約80kg/h	約130kg/h
	ビニール類	約50kg/h	約145kg/h	約220kg/h
圧縮物寸法	幅	340(300)mm	540(500)mm	640(600)mm
	奥行	300mm	300mm	400mm
	高さ	アルミ缶 72mm (2回)	アルミ缶 126mm (2回)	アルミ缶 140mm (2回)
		スチール缶 78mm (1回)	スチール缶 110mm (1回)	スチール缶 130mm (1回)
		一斗缶 78mm (6回)	一斗缶 60mm (2回)	一斗缶 65mm (2回)
ペットボトル 350mm (4回)		ペットボトル 350mm (5回)	ペットボトル 600mm (8回)	
ビニール類 350mm (4回)	ビニール類 450mm (6回)	ビニール類 570mm (6回)		
圧縮物質量	アルミ缶	1.6kg (2回)	約5.2kg (2回)	約11.6kg (2回)
	スチール缶	約2.9kg (1回)	8kg (1回)	約21kg (1回)
	一斗缶	6kg (6回)	8kg (2回)	14kg (2回)
	ペットボトル	約3.8kg (4回)	12kg (5回)	約34kg (8回)
	ビニール類	6kg (4回)	24kg (6回)	45kg (6回)
本体外寸	幅630×奥行854×高さ1631mm	幅855×奥行934×高さ2180mm	幅1112×奥行1241×高さ2582mm	
投入口寸法	340(300)×300×262(687)mm	540(500)×300×314(800)mm	640(600)×400×300(975)mm	
圧縮室内寸	340(300)×300×493mm	540(300)×300×799mm	640(600)×400×1008mm	
結束本数	PPロープ2本掛	PPロープ3本掛	PPロープ4本掛	
電源	3相 200V 1.13kW	3相 200V 2.2kW	3相 200V 3.7kW	
電源ケーブル	4mコード及びコンセント(4P20A)	4mコード及びコンセント(4P20A)	4mコード及びコンセント(4P30A)	
本体質量	約310kg	約730kg	約1700kg	

※弊社では、あらゆる用途、目的に応じた別注設計プレス機も製作致しております。お気軽にご一報下さい。
※仕様等の一部が変更になる場合があります。

株式会社クワダ


本社工場 〒761-1406 香川県高松市香南町西庄1789
Phone(087)879-8890 Fax(087)879-8875

東京営業所 〒143-0016 東京都大田区大森北5-9-23
Phone(03)3763-4054 Fax(03)3763-9224

大阪営業所 〒573-1123 大阪府枚方市南船橋2-1-10
Phone(072)867-3955 Fax(072)867-3980

URL <http://www.kuroda-corp.co.jp>

●お求めは信用を誇る販売店で



アイニチ株式会社
〒537-0002 大阪市東成区深江南2丁目4番7号
TEL:06(6981)1661 FAX:06(6981)4393